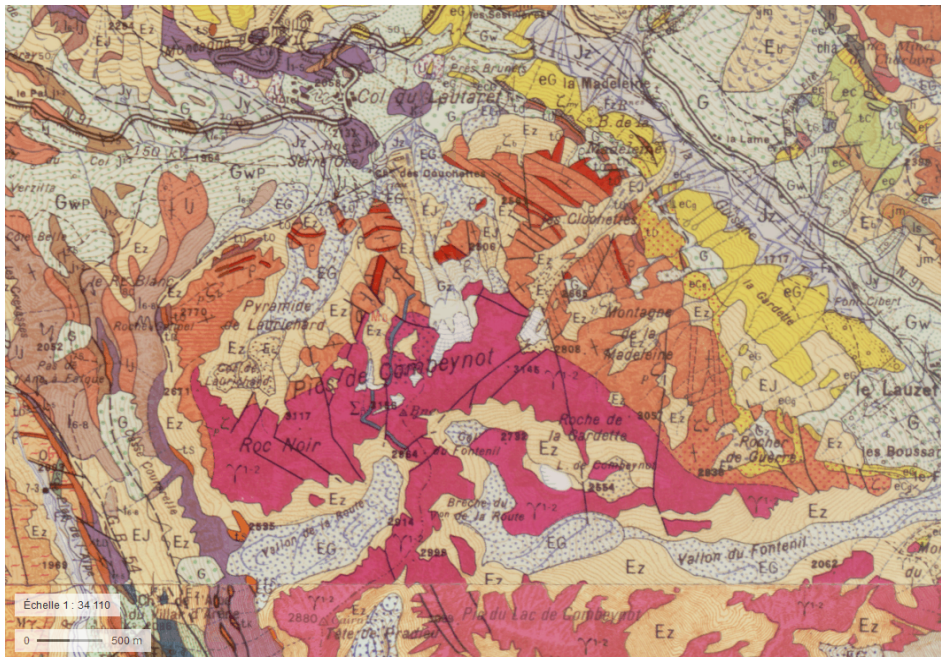
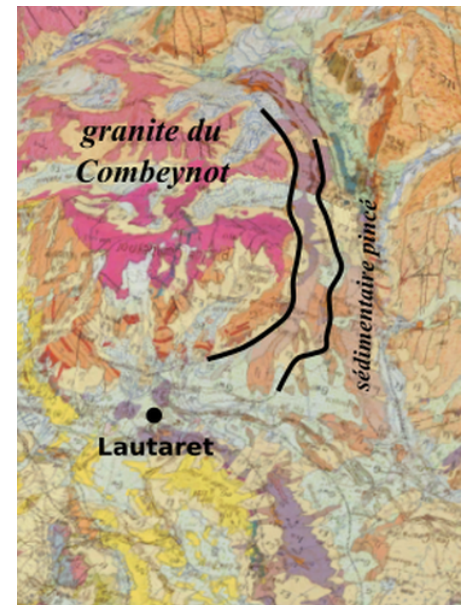


Le massif du Combeynot



Ci-contre, carte géologique du massif (BRGM, feuille La Grave)
Ci-dessous, une vue perspective du massif en regardant vers le Sud



Le massif du Combeynot est une "écaille" de socle cristallin, séparée du coeur du Massif des Ecrins par des restes de couverture sédimentaire triasico-jurassique ("synclinal de Villard d'Arènes"). Il chevauche vers l'Ouest et le Nord cette couverture.

Il comprend un coeur granitique, tout a fait analogue aux autres granites des Ecrins, intrusif dans une série de gneiss très particuliers, en partie d'origine volcanique (tufs rhyolitiques).

