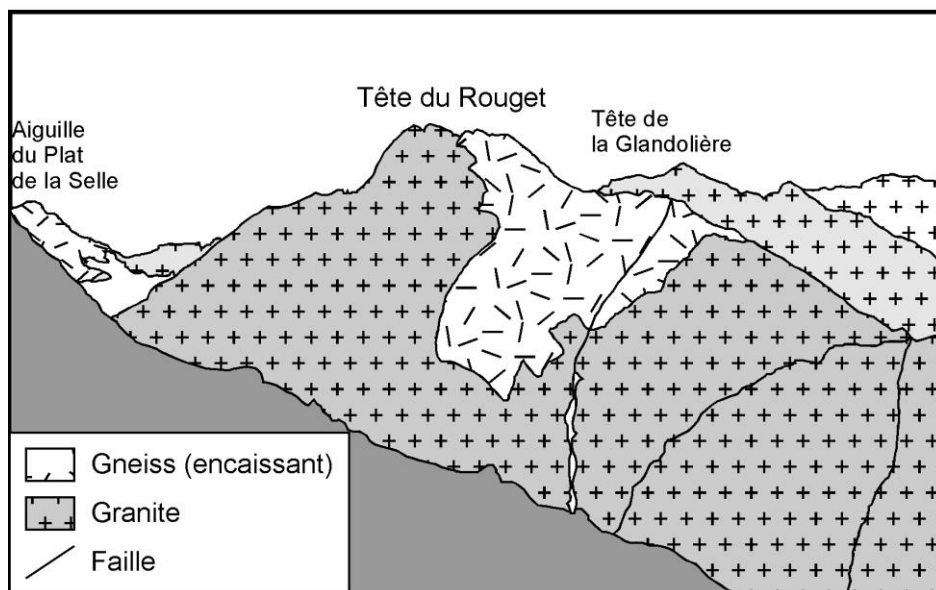


Vallée du Vénéon : la géométrie du toit des granites

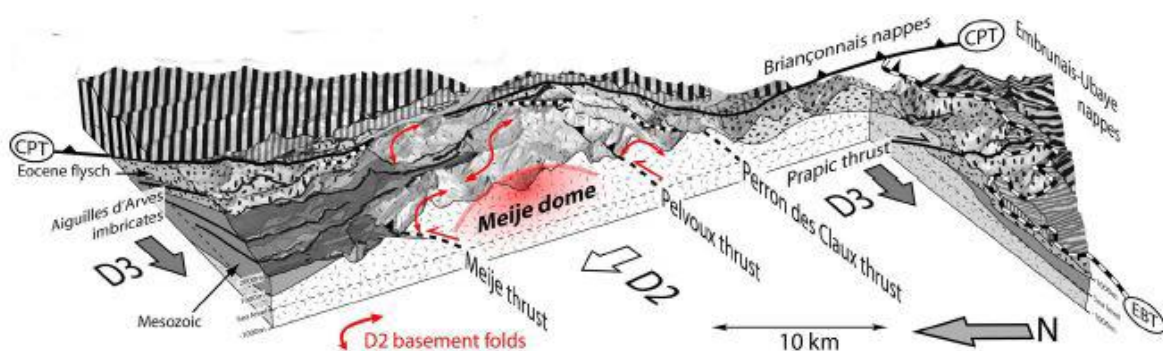
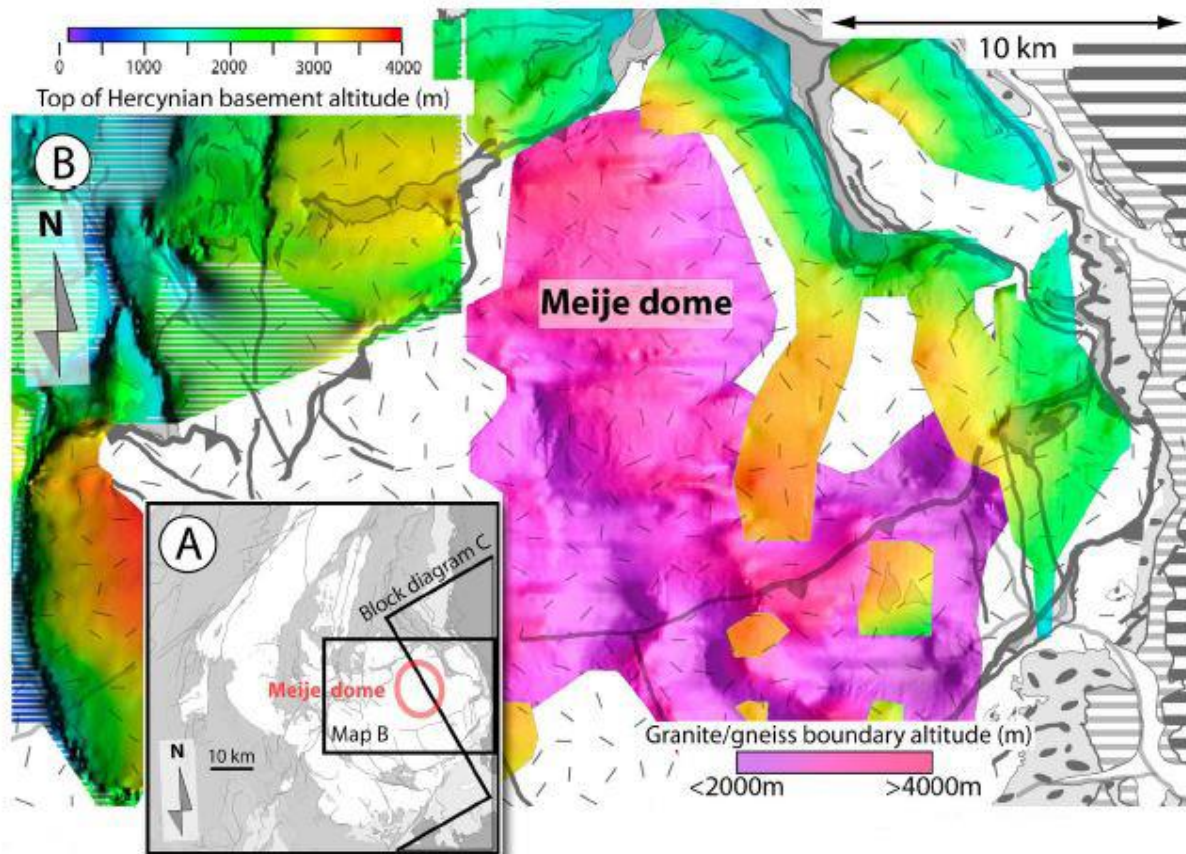
A cause de son fort relief, qui permet une vision "3D" des grands contacts géologiques, le massif se prête mieux que tout autre à l'étude de la géométrie des plutons granitiques. En montant un peu au-dessus de la Bérarde (chemin de la Pointe du Vallon des Etages), on a une vue exceptionnelle sur le contact entre les gneiss (qui apparaissent en sombre dans le paysage) et les granites (clairs, affleurant dans le bas des versants).

Dans le massif du Rouget, un panneau de gneiss est resté entre deux "bulles" (deux "batholites") de granite (granite des Etages et granite de la Bérarde)



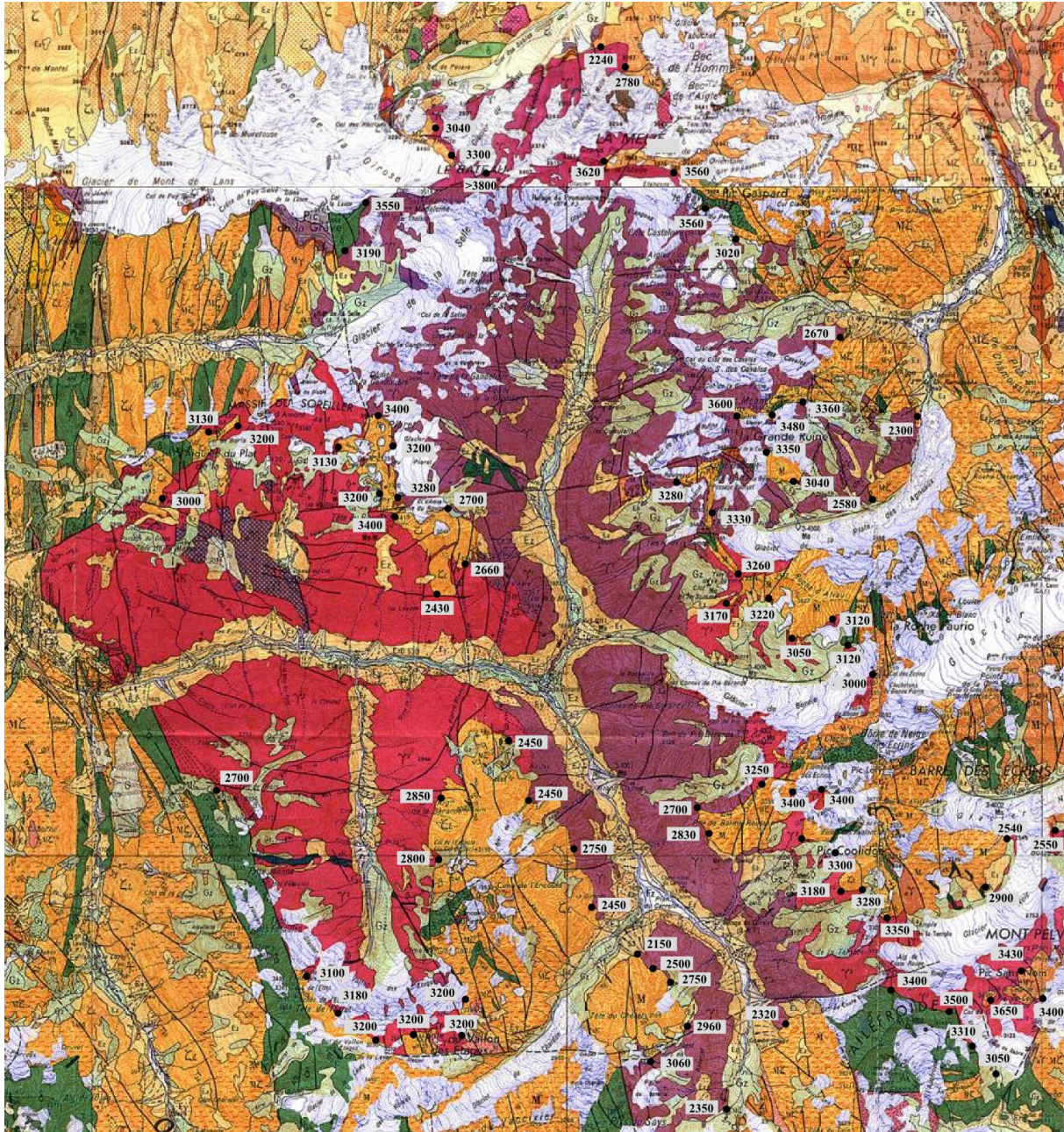
Panorama de la face sud de la Tête du Rouget vue depuis la Grande Aiguille de la Bérarde

En notant sur la carte géologique l'altitude en différents points du contact entre gneiss et granite, on peut dresser une véritable carte topographique de la surface de contact du granite (voir document annexe : altitudes du contact). On peut de la même manière faire une carte du contact entre sédimentaire et socle cristallin. La comparaison des deux permet de faire la part de ce qui est propre à la mise ne place du granite (à l'Hercynien, il y a 300 Ma), et ce qui est lié à la déformation alpine du massif (depuis env. 10 Ma). Ça a été fait récemment par Th Dumont (2011), qui a pu mettre ainsi en évidence une grande voussure en dôme du massif au niveau de la Meije.



Figures extraites de Dumont et al, 2011, montrant que la partie Nord du granite de la Bérarde dessine un vaste dôme, que l'on retrouve aussi dans le contact socle-couverture : c'est donc un effet de l'histoire alpine (interférence complexe entre les 2 phases alpines de raccourcissement, N-S, puis E-W. Le chevauchement de la Meije correspond au flanc inverse d'un pli d'âge alpin affectant tout le socle hercynien (TECTONICS, VOL. 30, TC5006, doi:10.1029/2010TC002836, 2011)

Extrait de la carte géologique St Christophe en Oisans, avec l'altitude du contact gneiss - granite



A partir de cette carte, et de l'observation dans le paysage de la géométrie du contact, on pourra tenter de dessiner une coupe E-W des deux massifs de granite des Etages (teintes roses) et de La Béarde (teintes violettes)